



HCK-3288H2

标准版本 规格书

文档修改历史

版本	描述	日期
V1.0	创建	2019-6-22



目录

第一章 产品概述	3
1.1 适用范围.....	
1.2 产品概述.....	
1.3 产品特点.....	
1.4 外观及接口示意图.....	
第二章 基本功能列表	6
第三章 电气性能	25
第四章 组装使用注意事项	26

第一章产品概述

1.1 HCK-3288H2 适用范围

HKC-3288H2属于商显自助终端主板，普遍适用于：互动广告机、互动数字标牌、智能自助终端、智能零售终端、O2O 智能设备、工控主机、机器人设备等。

1.2 产品概述

HKC-3288H2 采用瑞芯微 RK3288 Cortex-A17 四核处理器，支持Android5.1/7.1 系统，主频最高达 1.8 GHz，超强性能。采用 Mali-T764 GPU，支持 4K、H.265 硬解码。多路视频输出和输入，接口丰富，支持多款外设扩展，是您在人机交互、工控项目上的最佳选择。

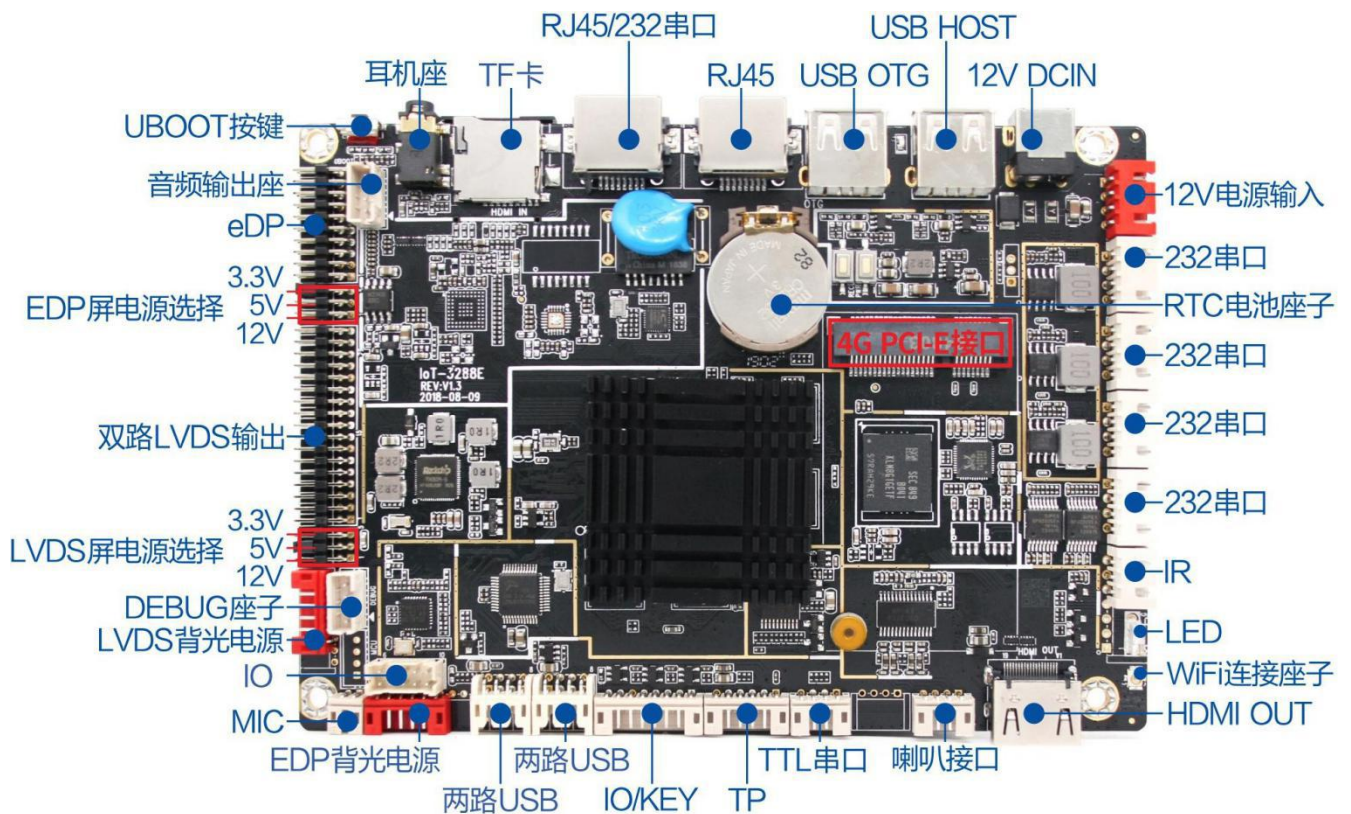
1.3 产品特点

- ◆ 3.5 寸标准超薄板型，专为自助终端设计，板载 LVDS/HDMI OUT/EDP/HDMI IN 等多种接口。
 - ◆ 可支持双网口，内置 PCI-E 3G/4G 接口.支持移远等多种PCI-E 3G/4G 模块,支持上网。
 - ◆ 丰富的扩展接口.6 个USB 接口(4 个插针,2 个标准USB 口),6 个可扩展串口 (4 个 RS232 串口, 1 个 TTL 串口) ,11 个 GPIO 以及 ADC 接口，可以满足市场上各种外设的要求。
-

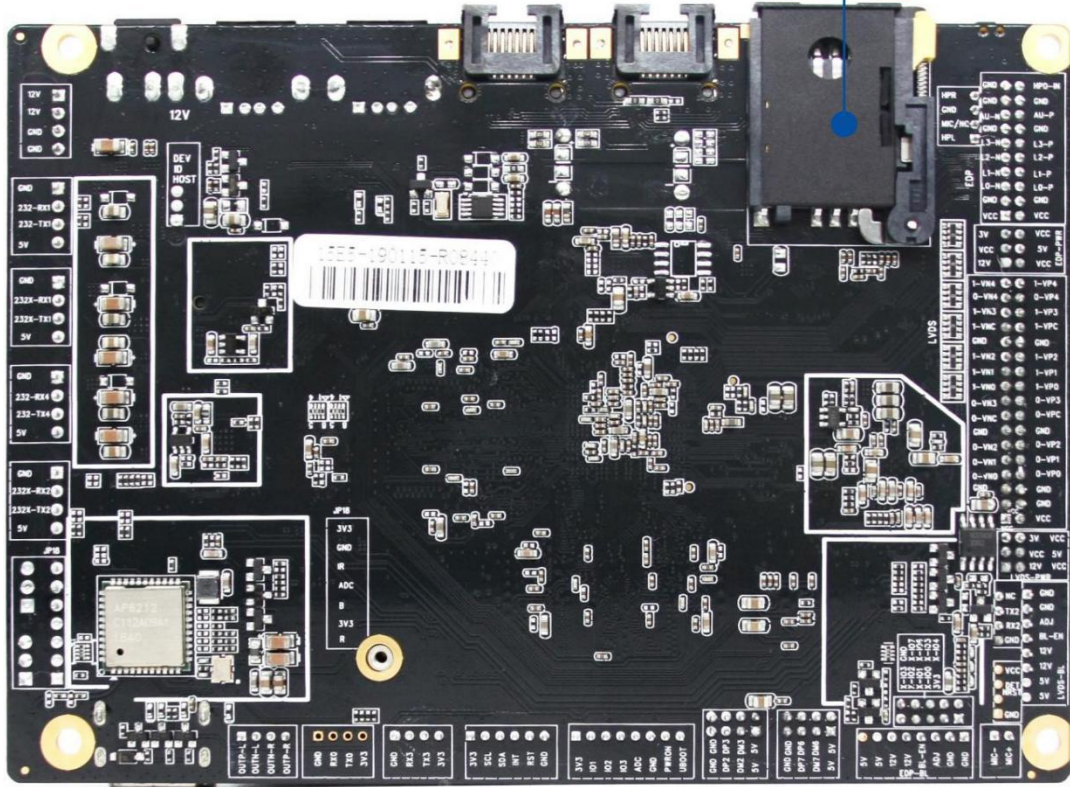
- ◆ 高清晰度。最大支持 3840x2160 的 4K 解码和各种MIPI、LVDS/eDP/HDMI 等接口的LCD 显示屏、裁剪屏。
- ◆ 支持Android 系统定制，提供系统调用接口 API 参考代码，完美支持客户上层应用APP 开发。
- ◆ 完美支持红外、光学、电容、电阻、触摸膜等多种主流触摸屏，支持免驱触摸屏的HID 配置，无需调试

1.4 外观及接口示意图

正面/反面:



SIM卡座



第二章基本功能列表

主要硬件指标	
型号	HCK-3288H2
尺寸	146x104mm
CPU	RK3288, 四核, 主频最高达 1.8GHz, Android 5.1/7.1
内存	标配 2G (4G 可选)
内置存储器	标配 8G (16G/32G/64G 可选)
内置 ROM	2KB EEPROM (选配)
LVDS 输出	1 个单/双路, 可直接驱动 50/60Hz 液晶屏
HDMI 输出	1 个,支持 1080P@120Hz, 4kx2k@60Hz 输出
eDP 输出	可直接驱动多种分辨率的 eDP 接口液晶屏
音视频输出	支持左右声道输出,内置双 4R/20W, 8R/10W 功放
耳机	支持 1 路耳机接口
USB2.0 接口	2 个 USB HOST、4 个 USB 插座
串口	5 路可用串口 (其中 4 路 232,1 路 TTL) 1 路蓝牙复用串口
其他扩展接口	1 路 IIC, 11 路 IO 口, ADC 及按键接口
WIFI、BT	内置 WIFI, BT4.0
3G/4G	PCI-E 3G/4G 上网及通话



深圳市华创科电子有限公司
SHEN ZHEN RCL AGENT LTD

以太网	1 个, 10M/100M 自适应以太网
USB 转以太网	1 个, 10M/100M 自适应以太网 (可选, 或配置成 232 串口)
TF 卡	支持 TF 卡 (可选为 HDMI IN)
GPS	外置 GPS (可选)
RTC 实时时钟	支持, 支持定时开关机
系统升级	支持本地 TF,USB 升级

第三章电气性能

项目		最小	典型	最大
电源参数	电压	--	12V	--
	纹波	--	--	50mV
	电流	3A		
电源电流(HDMI 输出, 未接其它外设)	工作电流	--	210mA	400mA
	待机电流	--	10mA	15mA
	USB 供电电流	--	--	500mA
电源电流(LVDS)	3.3V 工作电流		400 mA	500 mA
	5V 工作电流		550 mA	1A
	12V 工作电流		580 mA	1A
	USB 供电电流	--	--	500mA
电源电流(eDP)	3.3V 工作电流		400 mA	500 mA
	5V 工作电流	--	--	--
	12V 工作电流	--	--	--
	USB 供电电流	--	--	500mA
总输出	电流	3.3V		800mA
环境	相对湿度	--	--	80%
	工作温度	0°C	--	60°C



	存储温度	-20°C		70°C
--	------	-------	--	------

备注一：接 LVDS 屏时，需注意选择正确的背光工作电压 3.3V, 5V, 12V，请用户不能将其应用于超出相应的最大电流的外设。

备注二：接 eDP/LVDS 屏时，板卡整体的工作电流和待机电流视所接的屏而定，上表未一一列出。

第四章 组装使用注意事项

在组装使用过程中，请注意下面（且不限于）问题点。

- 一， 裸板与外设短路问题。
 - 二， 在安装固定过程中，避免裸板因固定原因而造成变形问题。
 - 三， 安装 eDP/LVDS 屏时，注意屏电压，电流是否符合。注意屏座子第 1 脚方向问题。
 - 四， 安装 eDP/LVDS 屏时，注意屏背光电压，电流是否符合。屏背光的功率在 20W 以上的话，是否使用其他电源板供电。
 - 五， 外设 (USB, IO .etc) 安装时，注意外设 IO 电平和电流输出问题。
 - 六， 串口安装时，注意是否直连了 232,485 设备。TX,RX 接法是否正确。
 - 七， 输入电源是否接入在电源输入接口上，根据总外设评估，输入电源电压，电流等是否满足要求。杜绝为了方便操作从背光插座进行接入供电输入电源。
-



第六章 产品销售

公司： 深圳市华创科电子有限公司

办公地址： 深圳市宝安区西乡宝源路名优采购中心B座611

工厂地址： 深圳市宝安区福永凤凰大道183号

电 话： +86-0755-23086166

